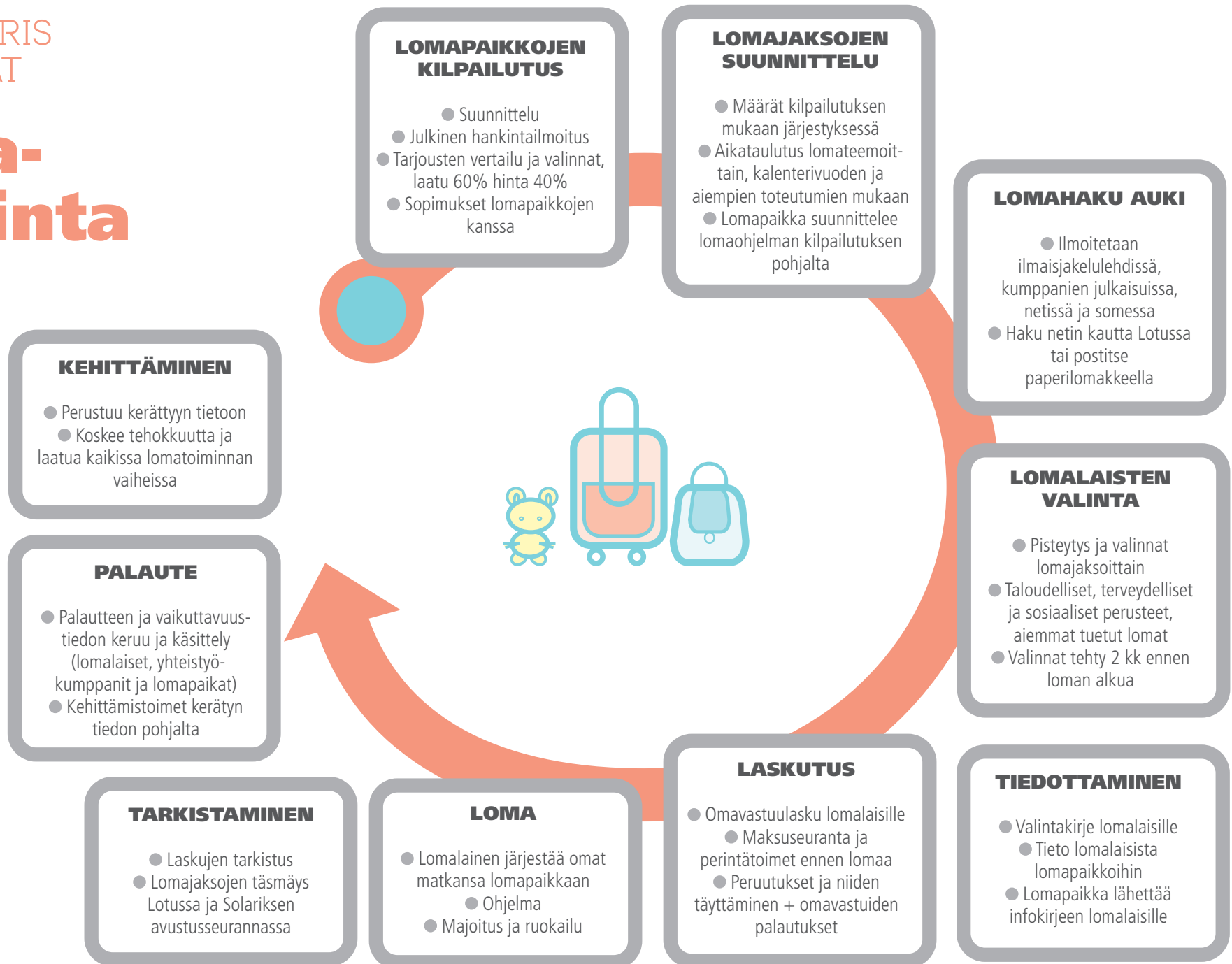
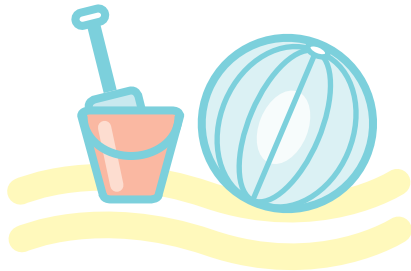


# Loma- toiminta



# Loma- toiminnan tiedonkeruu



## TIETOA RAPORTOIDAAN

- Lomapaikoille asiakaspalaute kolme kertaa vuodessa
- Yhteistyökumppaneille jatkuvasti
  - STEAlle avustushakemus, vuosiselvitys ja TVS

## TIETOA KÄYTETÄÄN

- Toiminnan laadun ja tehokkuuden parantamiseen
- Asiakaspalvelun kehittämiseen
- Kilpailutuksen suunnitteluun
  - Sisäiseen ja ulkoiseen viestintään

## TIETOA LOMALAISISTA

- **Kysely loman jälkeen**
  - Kerätään lomapaikoittain ja koostetaan 3 kertaa vuodessa
- **Kysely 6 kk loman jälkeen**
  - Tuetun loman vaikutukset
- **Kysely 2 vuotta loman jälkeen**
  - Tuetun loman pitkäaikaisvaikutukset
- **Osallistuminen lomaohjelmaan**
  - Lomapaikat keräävät tiedot
    - **Tutkimusprojektit ja opinnäytteet**

## TIETOA LOMAPAIKOISTA

- Kilpailutuksen yhteydessä kattavasti
- Lomalaisten palautekyselyissä
  - Vapaamuotoisena palautteena

## TIETOA YHTEISTYÖ- KUMPPANEISTA

- Lomakumppanihaun yhteydessä vuosittain
- Kysely vapaaehtoisille aina loman jälkeen

## TIETOA TUNNUSLUVUISTA

- Hakijamäärät ja rakenne
  - Talousraportit
- Kotisivujen ja Facebookin kävijämäärät

## TIETOA LOMASIHTTEERILTÄ

- Viikkopalaverit
- Kehityskeskustelut vuosittain

# Strategia

## 2020-2023

Solaris-lomien **missio** on järjestää arjesta selviytymistä tukevia sosiaalisia lomia vähävaraisille ihmisille, joilla ei ole muutoin mahdollisuutta lomaan kodin ulkopuolella.

Solaris-lomien **visio** on olla Suomen laadukkain ja tehokkain lomajärjestö. Tavoitamme ne asiakkaat, jotka hyötyvät eniten tuetusta lomasta.



# Strategia

## 2020-2023

Solaris-lomien **missio** on järjestää arjesta selviytymistä tukevia sosiaalisia lomiam vähävaraisille ihmisille, joilla ei ole muutoin mahdollisuutta lomaan kodin ulkopuolella.

Solaris-lomien **visio** on olla Suomen laadukkain ja tehokkain lomajärjestö. Tavoitamme ne asiakkaat, jotka hyötyvät eniten tuetusta lomasta.



## Toimintaympäristö

Tuettujen lomien hakijamäärät ovat viime vuosina lisääntyneet ja valtaosa hakijoista täyttää tuetun loman myöntämisen kriteerit. Tuettujen lomien tarve on siten suurempi, kuin Solaris-lomat pystyy lomiam tarjoamaan. Suurin puute on lapsiperheiden lomiam, toisaalta eläkeläisväestön määrä kasvaa. Hakijoilla on monenlaisia elämäntilanteen vaikeuksia ja he ovat syrjäytymisvaarassa.

Tuetuilla lomilla on pitkäaikaisia myönteisiä hyvinvointivaikutuksia. Tutkimustulosten mukaan loman myönteinen hyvinvointivaikutus korostuu yksinhuoltajaperheillä sekä perheillä, joissa vanhemmat eivät ole työelämässä.

Solaris-lomilla on voimassa kilpailutus kaudelle 2020-2023. Tuetut lomiam pystytään hankkimaan noin puolella markkinahinnasta ja niihin sisältyy kohderyhmien arjesta selviytymistä tukeva päivittäinen ohjelma. Veikkauksen tuotot pienenevät ja järjestöjen avustusrahoitus tulee uudelleen arvioitavaksi. Koronapandemian aiheuttamat nopeat toimintaympäristön muutokset edellyttävät ketteryyttä ja skaalautuvuutta tuettujen lomiam järjestämisessä.



# Strategia

## 2020-2023



## Solaris-lomien arvot

### **Avoimuus**

Kuvaamme toiminnan prosessit  
Rahankäyttömme on avattu  
Tiedotamme muutostilanteista

### **Luotettavuus**

Järjestämämme lomat ovat tasalaatuisia  
Toiminta perustuu kerättyyn tietoon  
Kunnioitamme asiakkaan yksityisyyttä

### **Kiinnostavuus**

Solaris-lomat ovat haluttuja  
Lomateemat ja lomapaikat ovat ajanmukaisia  
Olemme lomatoiminnan puolestapuhuja ja yhteiskunnallinen keskustelija

### **Vastuullisuus**

Käytämme avustusvarat tehokkaasti lomiin  
Olemme vastuullinen omistaja ja työnantaja  
Kannamme ympäristövastuunamme